

# 令和3年度 事業報告書

救護施設 菰野陽気園



## 状況及び方針

運営方針に基づき、個人を尊重した支援に努めた。

また、新型コロナウイルスの流行期には、施設利用者様の安全を最優先として情勢を勘案の上、感染防止策として事業内容を一部中止あるいは変更して実施した。

- A. 施設内の年中行事や、利用者の日常生活における余暇の充実を行った。
- B. 業務の専門性を向上するため、施設内にて各種研修を実施した。また一部web研修を取り入れた。
- C. 定期的に防災訓練を実施し、各種災害を想定した準備を行った。発生した事故等については報告書に基づき検討と検証のうえ、安全管理の対策に努めた。
- D. 利用者の希望に沿った個別支援計画を本人とともに立案し、ケース検討会議を通じて目標と支援方法を設定することにより、一人ひとりの自己実現を目指した。
- E. サービスの向上と人権を尊重した支援を行う目的で、施設内に意見箱を設置することで利用者の意見を聞く機会を設けた。提出された課題や要望については内容を整理し、改善に向けて取り組んだ。
- F. 施設内では複数の作業を提供し、利用者が喜びとやりがいを感じてもらえるような支援を行い、個々の意欲や能力の向上を目指した。
- G. 保護施設通所事業として、施設退所者および地域の生活困窮者を対象に、通所による『指導訓練』と訪問による『生活指導』を実施し、居宅で継続した自立生活を送れるよう支援を図った。
- H. 「菰野町社会福祉法人連絡協議会」に参画し、相談窓口を設置。地域貢献の推進を目的として、地域のあらゆる相談に積極的に関わった。
- I. 新型コロナウイルス感染症に関して、施設内研修を行い情報共有するとともに感染拡大防止に努めた。

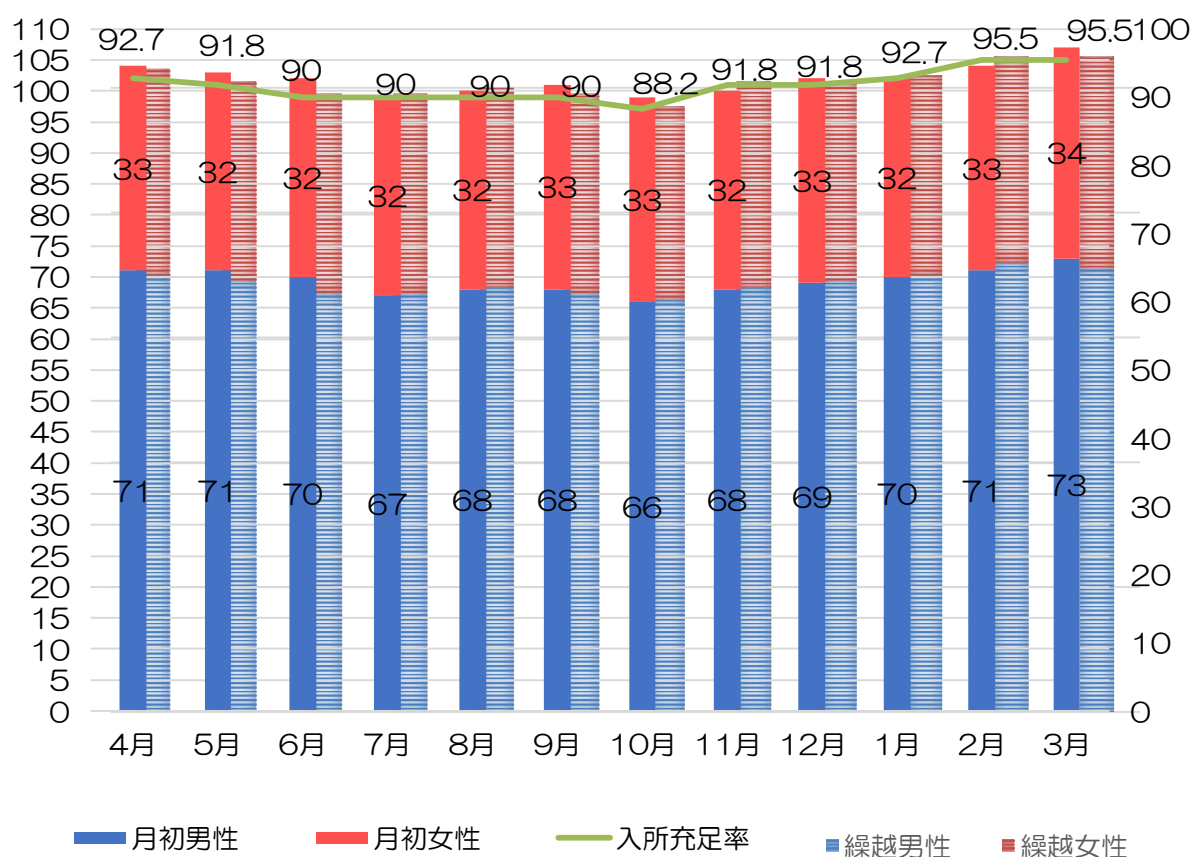
# 入所状況

## 1 保護実績

### 1.入退所状況

		4月	5月	6月	7月	8月	9月	10月	11月	12月	1月	2月	3月
月初人員	男	71	71	70	67	68	68	66	68	69	70	71	73
	女	33	32	32	32	32	33	33	32	33	32	33	34
	計	104	103	102	99	100	101	99	100	102	102	104	107
入所人員	男	1	1	1	0	2	1	1	2	1	1	1	1
	女	0	0	0	0	1	1	0	2	0	0	1	1
	計	1	1	1	0	3	2	1	4	1	1	2	2
退所人員	男	1	2	3	0	2	2	2	1	0	0	0	2
	女	1	0	0	0	1	0	0	2	1	0	0	0
	計	2	2	3	0	3	2	2	3	1	0	0	2

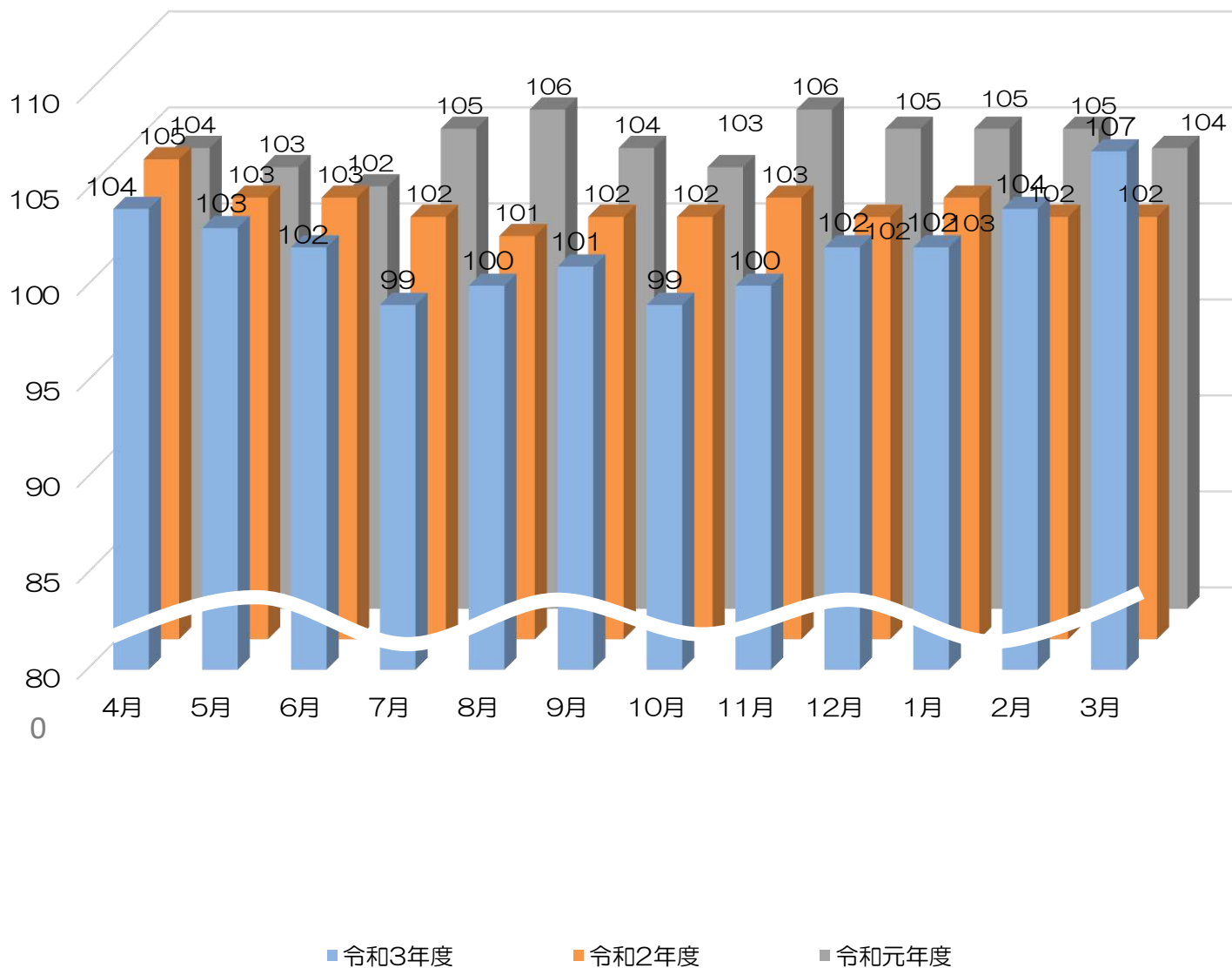
### 月別入退所推移



# 入所状況

## 1 保護実績

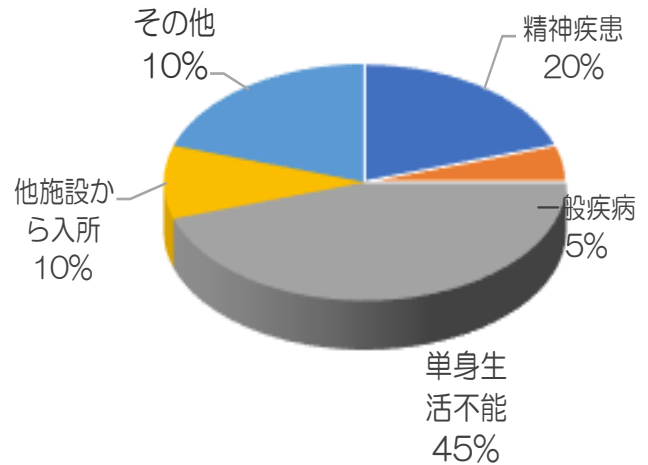
年度別入所状況（月初）



## 1. 保護実績

### 2. 入所原因別状況

入所理由		精神疾患	一般疾病	他施設から入所	単身生活困難	その他	合計
人員	男	1	1	2	8	2	14
	女	3	0	0	3	0	6
	計	4	1	2	11	2	20



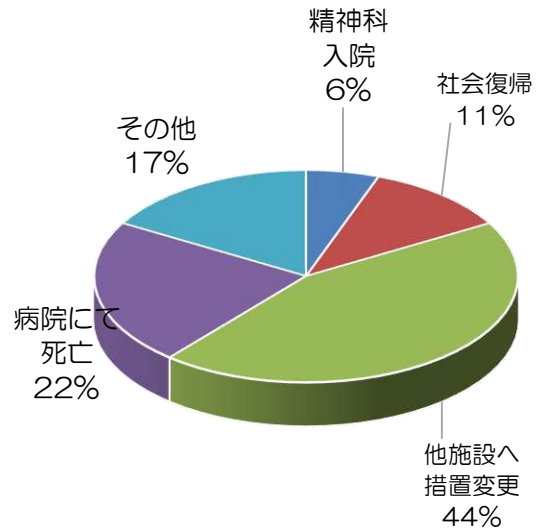
### 入所者内訳

月	日	氏名	年齢	性別	委託福祉事務所
4月	1日	N・R	73	男	いなべ市福祉事務所
5月	1日	O・H	74	男	四日市市福祉事務所
6月	1日	N・T	42	男	熊野市福祉事務所
8月	1日	I・M	57	男	北勢福祉事務所
8月	16日	M・S	86	女	北勢福祉事務所
8月	20日	I・T	19	男	北勢福祉事務所
9月	1日	K・Y	59	男	四日市市福祉事務所
9月	1日	N・A	45	女	伊賀市福祉事務所
10月	18日	N・T	52	男	米原市福祉事務所
11月	1日	K・K	77	女	四日市市福祉事務所
11月	1日	F・K	63	男	四日市市福祉事務所
11月	1日	T・Y	60	男	伊勢市福祉事務所
11月	30日	I・Y	82	女	四日市市福祉事務所
12月	1日	H・K	57	男	四日市市福祉事務所
1月	1日	S・Y	72	男	いなべ市福祉事務所
2月	1日	I・M	65	男	いなべ市福祉事務所
2月	1日	M・T	73	女	北勢福祉事務所
2月	28日	K・M	72	男	北勢福祉事務所
3月	1日	K・Y	63	男	鈴鹿市福祉事務所
3月	1日	T・T	69	女	北勢福祉事務所

## 1. 保護実績

### 3. 退所原因別状況

理由	精神科入院	一般病院入院	社会復帰	措置変更		死亡		その他	合計	
				老人	その他	園内	在籍入院			
人員	男	1	0	2	1	3	0	3	3	13
	女	0	0	0	2	2	0	1	0	5
	計	1	0	2	3	5	0	4	3	18

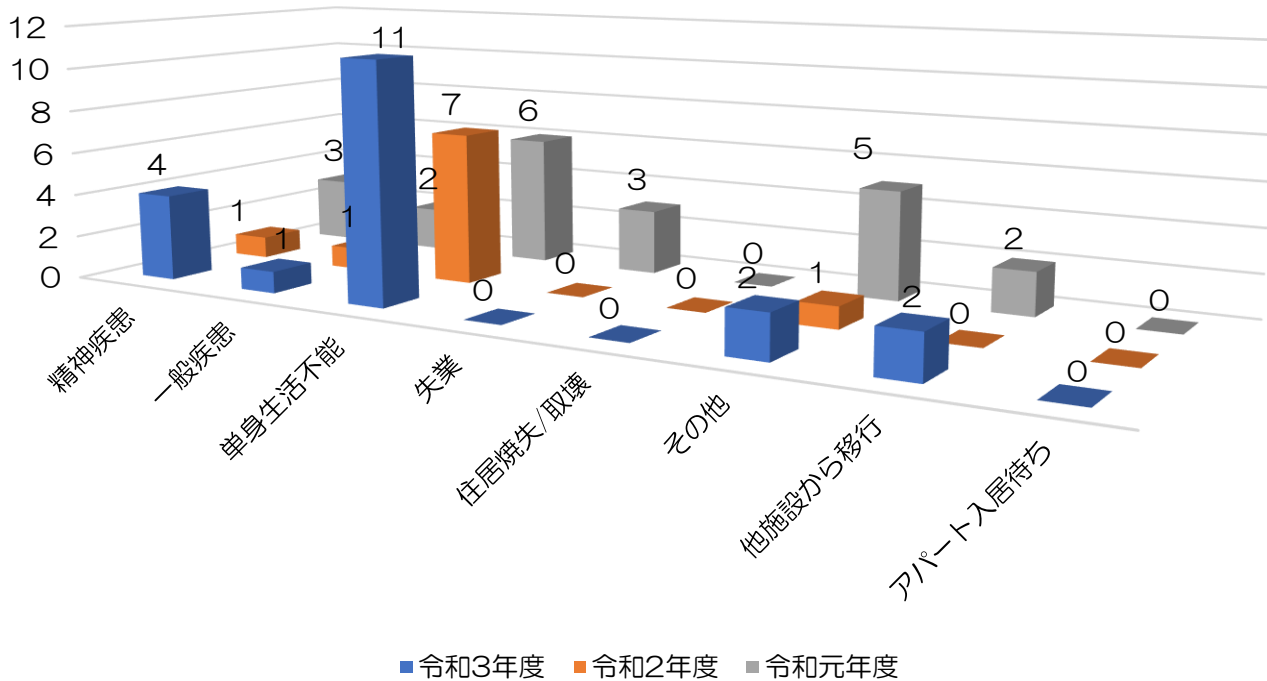


### 退所者内訳

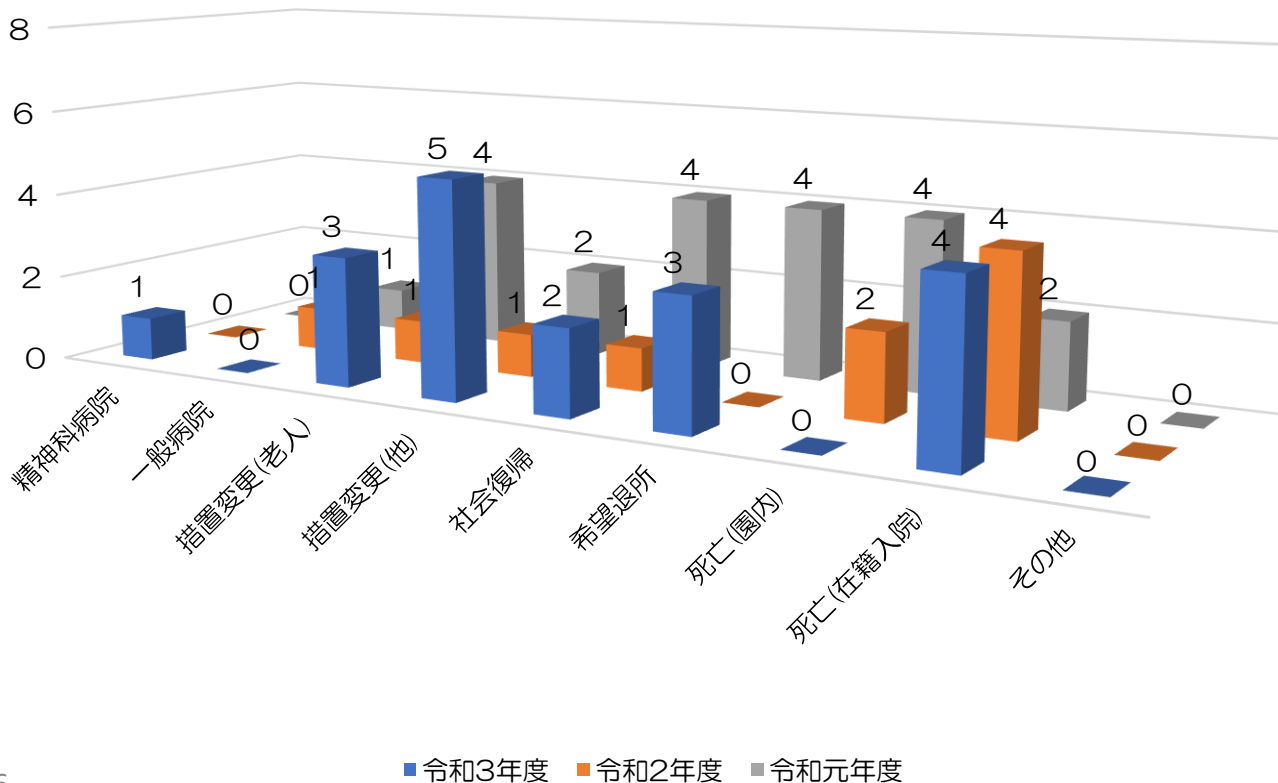
月日	氏名	年齢	性別	委託福祉	退所理由
4月5日	N・K	72	女	鳥羽市福祉	老人施設へ施設移行
4月14日	T・K	41	男	伊賀市福祉	障がい者GHへ施設移行
5月7日	N・R	73	男	いなべ市福祉	死亡退所（病院入院中）
5月21日	O・N	49	男	四日市市福祉	希望退所
6月2日	A・S	70	男	鈴鹿市福祉	希望退所
6月10日	O・J	47	男	四日市市福祉	死亡退所（病院入院中）
6月23日	N・T	42	男	熊野市福祉	希望退所
8月5日	E・T	35	女	北勢福祉	障がい者GHへ施設移行
8月11日	O・H	53	男	羽島市福祉	社会復帰
8月17日	T・O	56	男	北勢福祉	病院にて長期療養の為
9月4日	I・K	19	男	北勢福祉	障がい者GHへ施設移行
9月13日	I・K	66	男	四日市市福祉	障がい者GHへ施設移行
10月11日	Y・M	71	女	名張市福祉	老人施設へ施設移行
10月11日	K・K	60	男	四日市市福祉	老人施設へ施設移行
10月26日	O・K	82	女	高山市福祉	死亡退所（病院入院中）
12月8日	A・M	25	女	東近江市福祉	他施設へ移行（救護）
3月6日	H・Y	84	男	伊勢市福祉	死亡退所（病院入院中）
3月15日	N・T	53	男	米原市福祉	社会復帰

※プライバシー保護の為、氏名はイニシャルとさせていただきます。

### 入所原因別状況推移



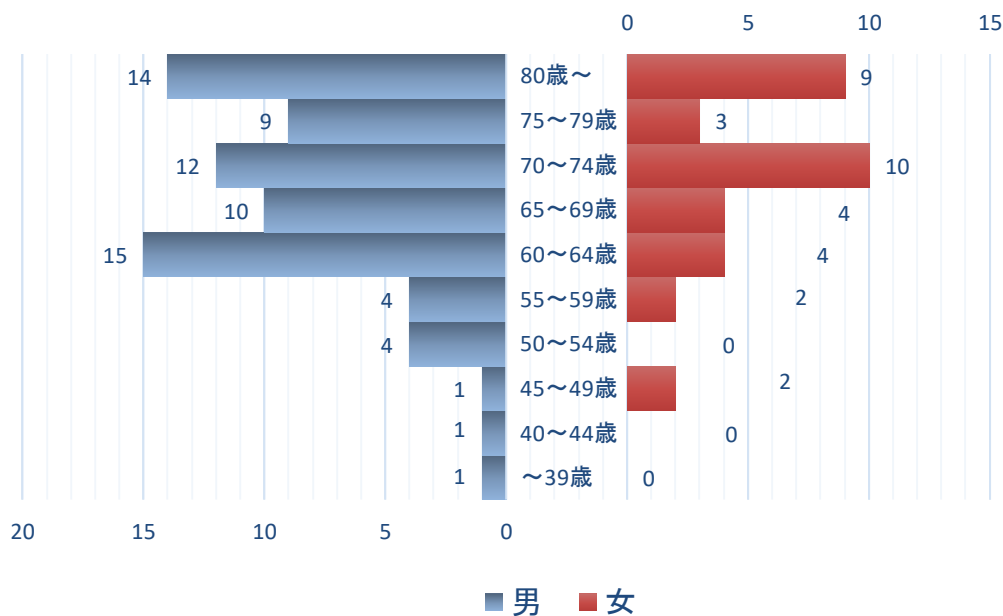
### 退所原因別状況推移



## 1. 保護実績

### 4. 年齢別状況

年齢別状況

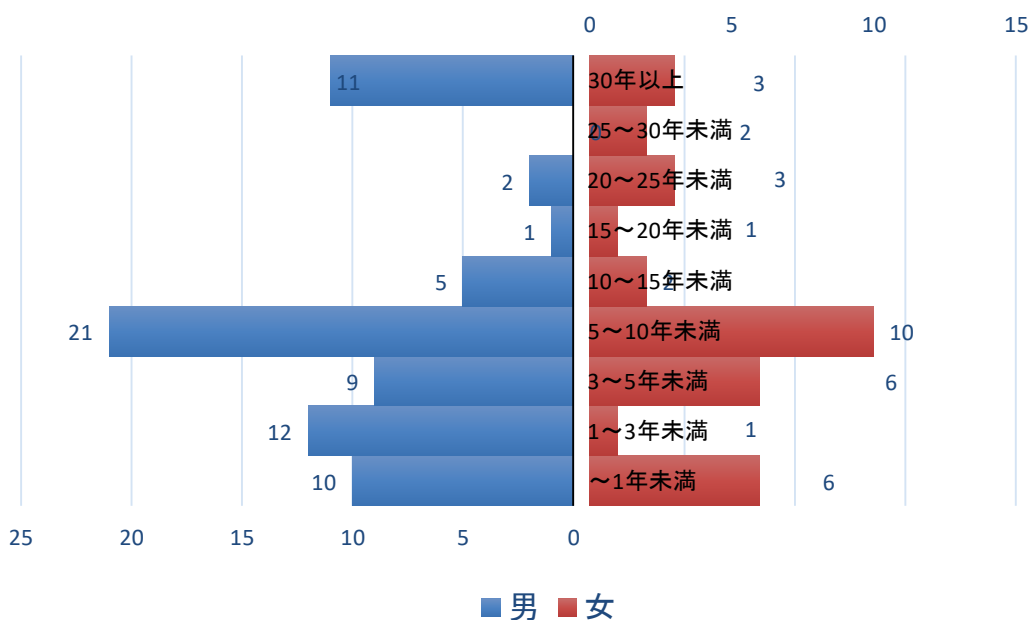


	男性	女性	全体
平均	69.7	72.1	70.5

最高	最低
92.3	39.0

### 5. 入所期間別状況

入所期間別状況



	男性	女性	全体
平均	10.9	11.10	11.2

男性最高	女性最高
50.0	54.11

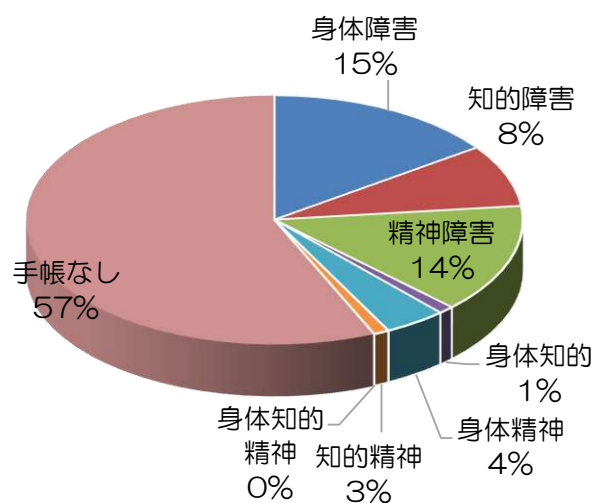


## 1.保護実績

### 6. 障害別状況(手帳取得者)

障害名	身体障害	知的障害	精神障害	身体知的	身体精神	知的精神	身体知的精神	手帳なし
男性	11	7	6	1	3	1	0	42
女性	4	1	8	0	1	0	0	14
計	15	8	14	1	4	1	0	56

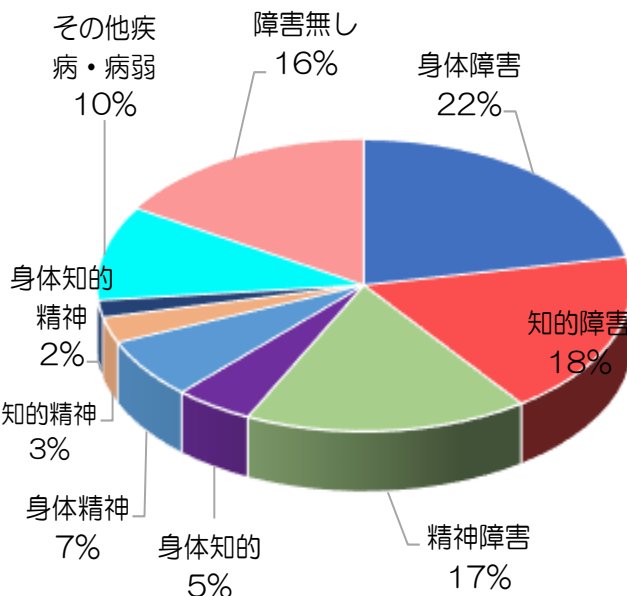
障害別状況(手帳取得者)



### 7. 障害別状況(手帳の有無を問わない)

障害名	身体障害	知的障害	精神障害	身体知的	身体精神	知的精神	身体知的精神	その他疾病・病弱者	障害なし
男性	18	13	10	2	3	3	2	8	12
女性	4	5	10	3	4	1	0	3	4
計	22	18	20	5	7	4	2	11	16

障害別状況(手帳の有無を問わず)

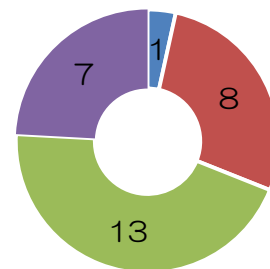


## 1.保護実績

### 8. 知的障害別状況

	最重度	重度	中度	軽度	不明
男性	1	6	8	5	0
女性	0	2	5	2	0
計	1	8	13	7	0

29人中(人)

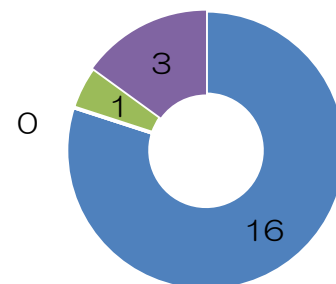


■最重度 ■重度 ■中度 ■軽度

### 9. 身体障害者手帳取得状況

	肢体不自由			視力障害			聴力障害			左記以外の障害		
	1級	2級	他	1級	2級	他	1級	2級	他	1級	2級	他
男性	1	1	9	0	0	0	0	0	1	1	0	2
女性	0	0	5	0	0	0	0	0	0	0	0	0
計	1	1	14	0	0	0	0	0	1	1	0	2

20人中(人)

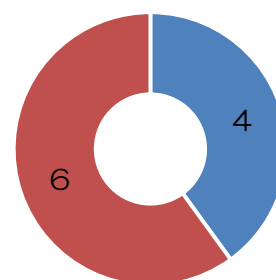


■肢体不自由 ■視力障害  
■聴力障害 ■その他の障害

### 10. 療育手帳取得状況

	療育手帳 A	療育手帳 B
男性	3	6
女性	1	0
計	4	6

10人中(人)



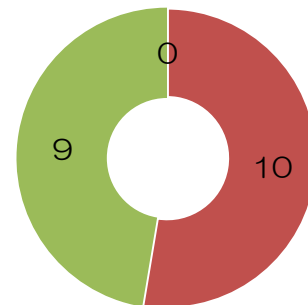
■療育A ■療育B

## 1. 保護実績

### 11. 精神障害者保健福祉手帳取得状況

	1級	2級	3級
男性	0	4	6
女性	0	6	3
計	0	10	9

19人中(人)

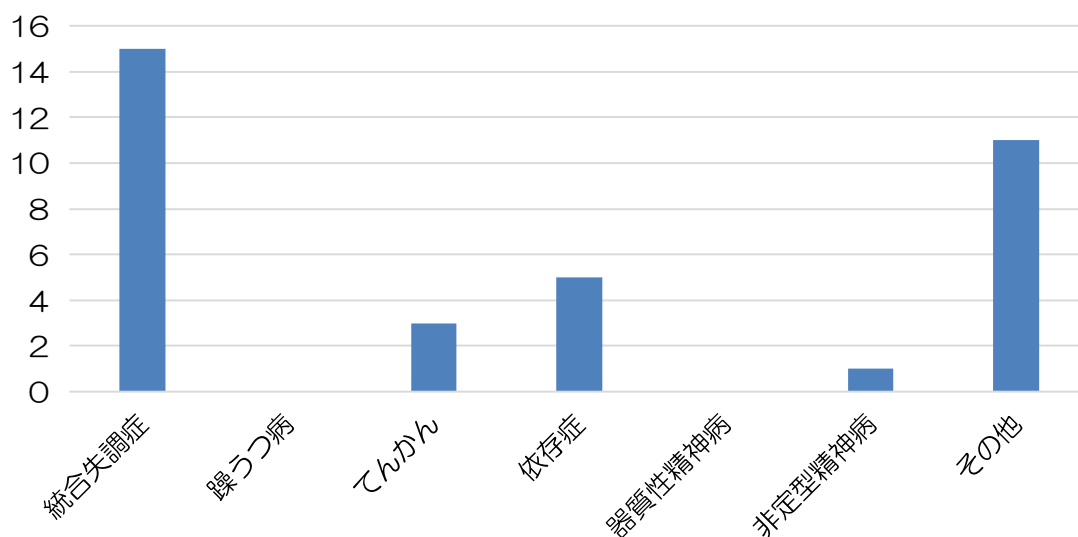


■ 1級 ■ 2級 ■ 3級

### 12. 精神障害別状況

	統合失調症	躁うつ病	てんかん	依存症	器質性精神病	非定型精神病	左記以外精神疾患
男性	6	0	2	5	0	0	7
女性	9	0	1	0	0	1	4
計	15	0	3	5	0	1	11

35人中(人)



## 1. 保護実績

### 13. 各種年金受給状況

	障がい基礎年金		国民年金	厚生年金		心身障がい者扶養共済金	企業年金	合計
	1級	2級	(老齢)	(老齢)	(遺族)			
男性	4	13	4	19	1	2	7	50
女性	4	3	1	13	3	0	4	28
計	8	16	5	32	4	2	11	78

### 14. 加算金受給状況

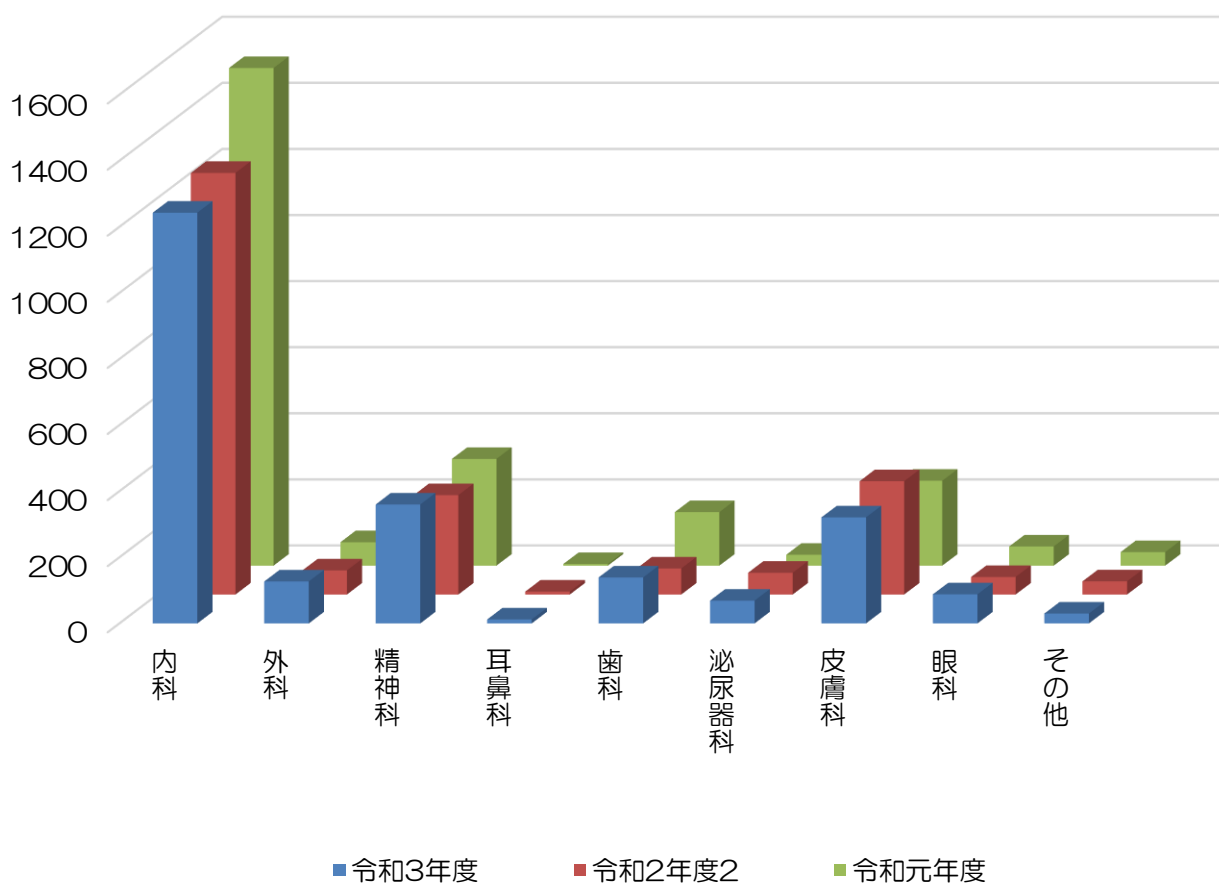
	障がい加算(A)	障がい加算(B)	おむつ加算	合計
男性	5	12	0	17
女性	4	6	0	10
計	9	18	0	27

## 1.保護実績

### 15. 在園者疾患状況（医療扶助適用分）

	内科	外科・整形外科	精神科	耳鼻科	歯科	泌尿器科	皮膚科	眼科	その他
男性	907	75	220	12	81	59	237	64	47
女性	336	52	140	0	58	10	84	24	0
計	1243	127	360	12	139	69	321	88	47

### 過去3年間の推移



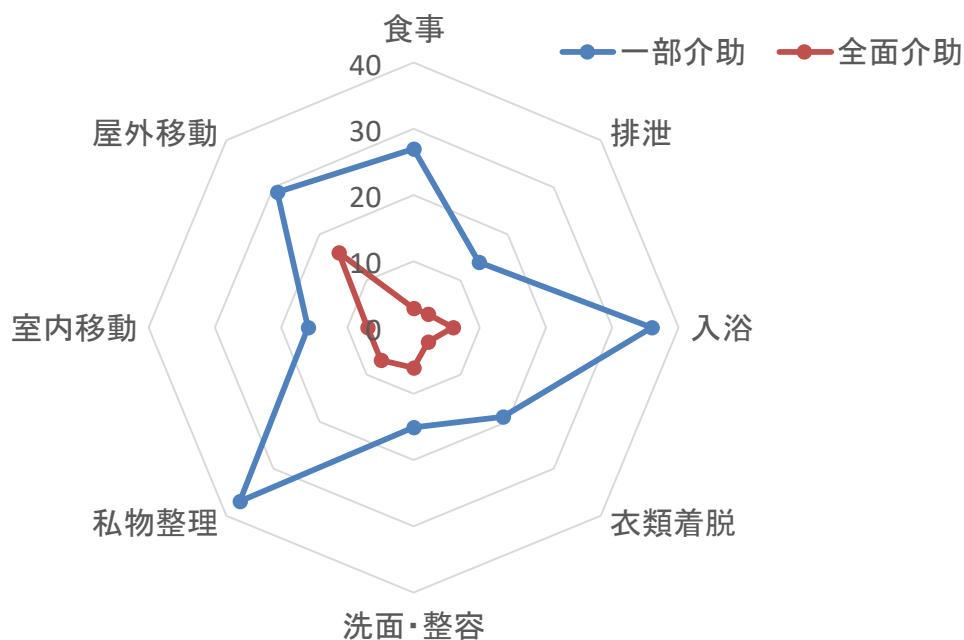
## 1.保護実績

### 16.精神障害者服薬状況

	4月	5月	6月	7月	8月	9月	10月	11月	12月	1月	2月	3月
男性	13	13	13	13	12	13	12	13	12	11	10	11
女性	9	10	10	10	10	10	10	10	10	10	10	10
計	22	23	23	23	22	23	22	23	22	21	20	21

### 17. ADL介助状況

項目		食事	排泄	入浴	衣類着脱	洗面整容	私物整理	室内移動	屋外移動
一部介助	男性	18	7	24	13	13	22	9	18
	女性	9	7	12	6	3	15	7	11
	計	27	14	36	19	15	37	16	29
全面介助	男性	3	3	4	3	4	5	3	9
	女性	0	0	2	0	2	2	4	7
	計	3	3	6	3	6	7	7	16



## 1.保護実績

### 18.作業訓練状況

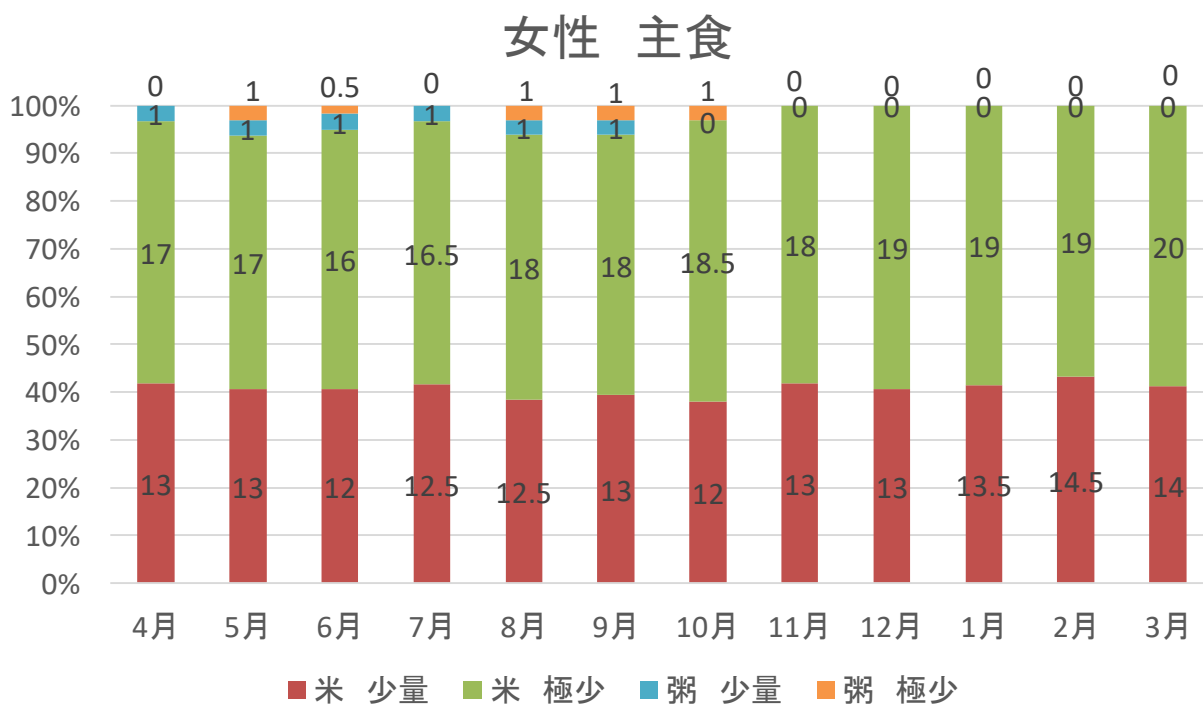
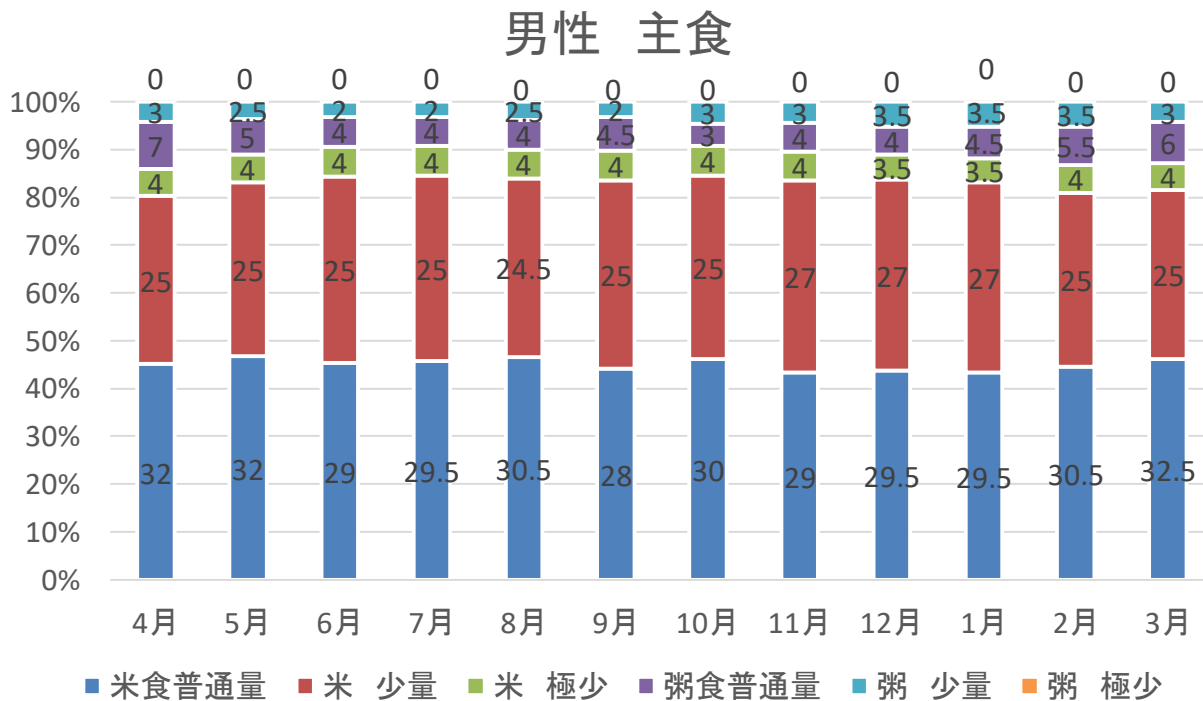
月		4月	5月	6月	7月	8月	9月	10月	11月	12月	1月	2月	3月	計	平均
作業項目															
手芸	延べ日数	25	22	26	25	23	25	24	25	24	23	21	26	289	24.1
	延べ人員	90	69	85	83	71	59	70	98	84	70	50	83	912	76.0
畑、園芸	延べ日数	19	12	14	6	10	0	0	0	0	0	0	0	61	5.1
	延べ人員	38	22	28	8	18	0	0	0	0	0	0	0	114	9.5
チラシ	延べ日数	0	0	0	0	3	0	0	0	0	0	0	0	3	0.25
	延べ人員	0	0	0	0	12	0	0	0	0	0	0	0	12	1
薪作り	延べ日数	11	11	14	0	0	0	0	0	0	0	0	0	36	3
	延べ人員	11	11	14	0	0	0	0	0	0	0	0	0	36	3
木工	延べ日数	5	11	12	17	7	23	0	0	0	0	0	0	75	6.3
	延べ人員	10	22	24	34	10	37	0	0	0	0	0	0	137	11.4
内職	延べ日数	11	0	4	9	9	20	7	12	13	15	13	19	122	10.2
	延べ人員	94	0	36	55	64	168	73	96	142	143	112	122	1105	92.1

### 19.部活動参加状況

月		4月	5月	6月	7月	8月	9月	10月	11月	12月	1月	2月	3月	計	平均
項目															
レクリエーション	回数	3	2	3	3	3	0	3	1	3	2	0	3	26	2.2
	延人数	41	29	31	34	26	0	15	9	26	10	0	29	250	20.8
民踊	回数	3	4	3	4	2	0	2	4	2	0	0	3	27	2.3
	延人数	35	28	15	24	16	0	19	43	15	0	0	26	221	18.4

## 1.保護実績

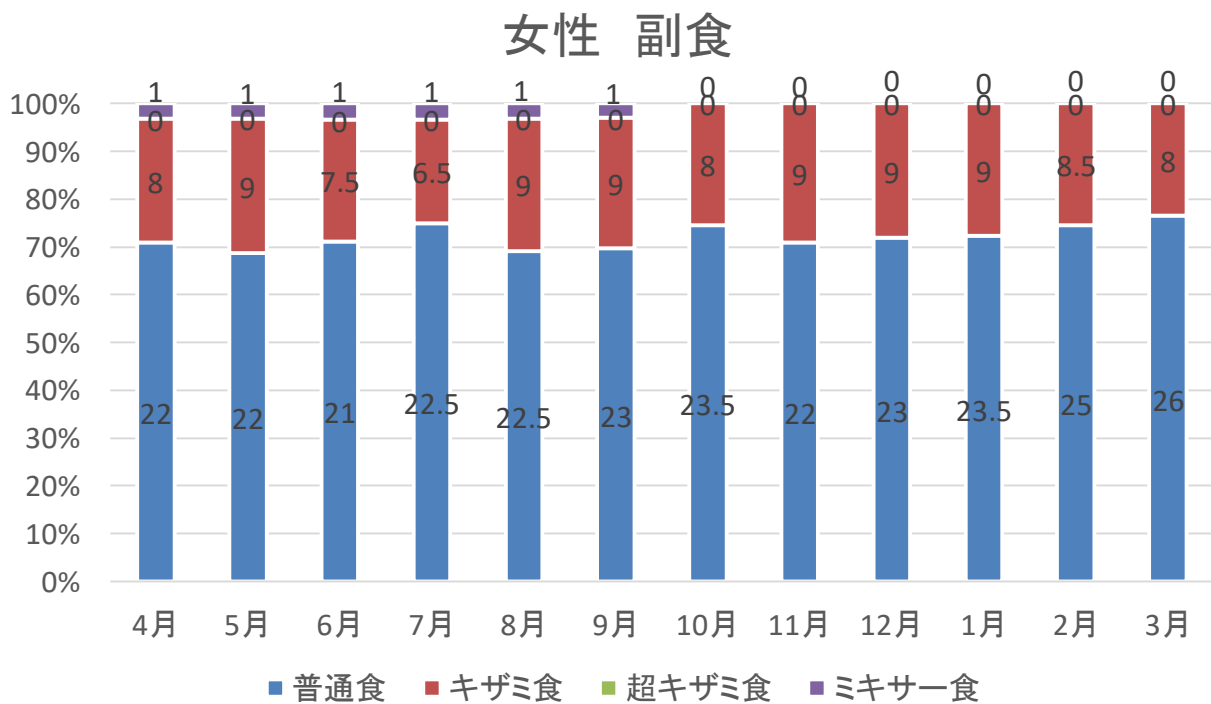
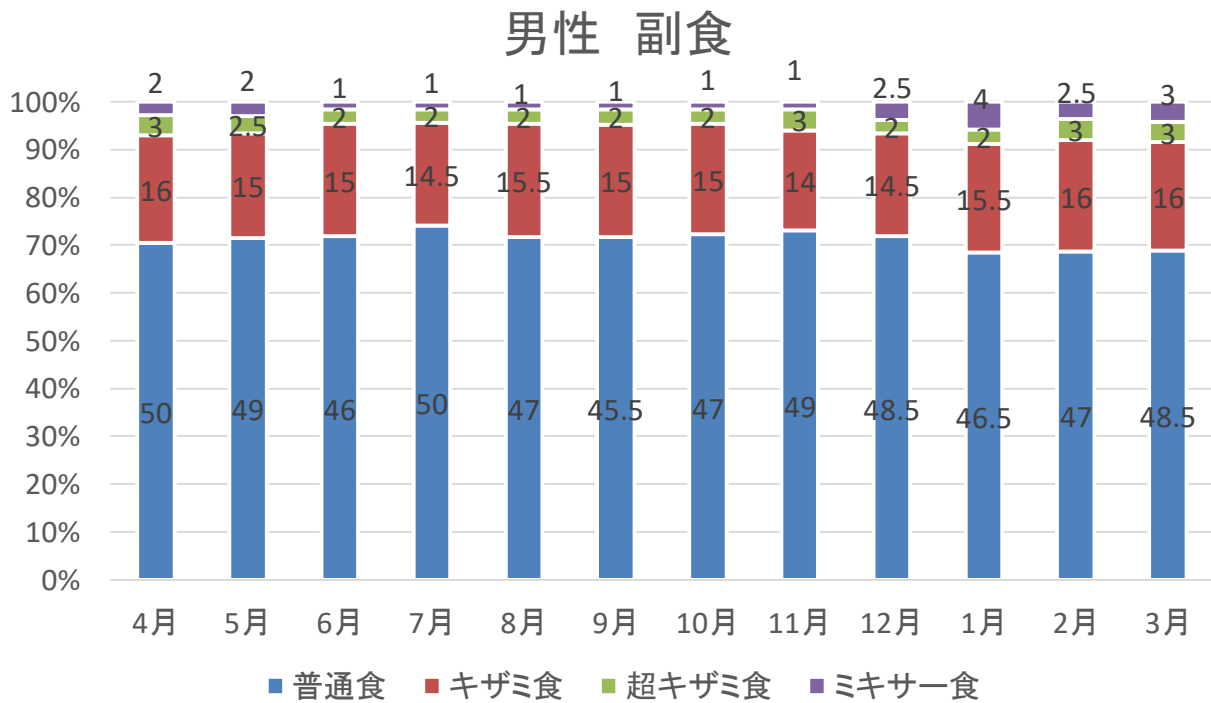
### 20. 給食実施状況





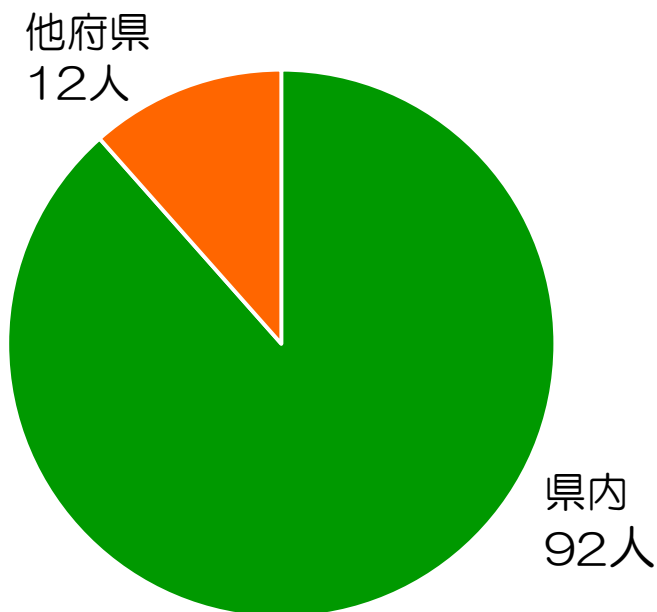
## 1.保護実績

### 20. 給食実施状況

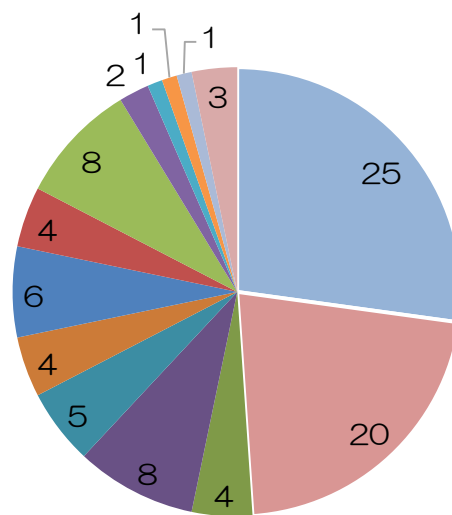


## 1. 保護実績

### 21. 実施機関別状況



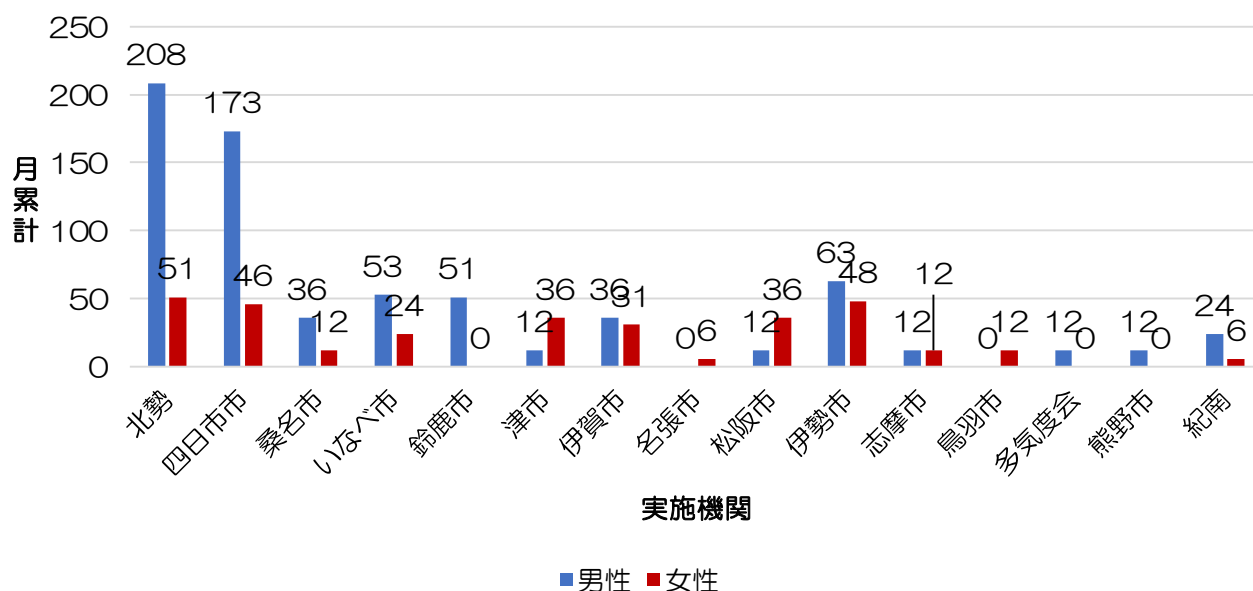
### 県内内訳



令和4年3月31日現在

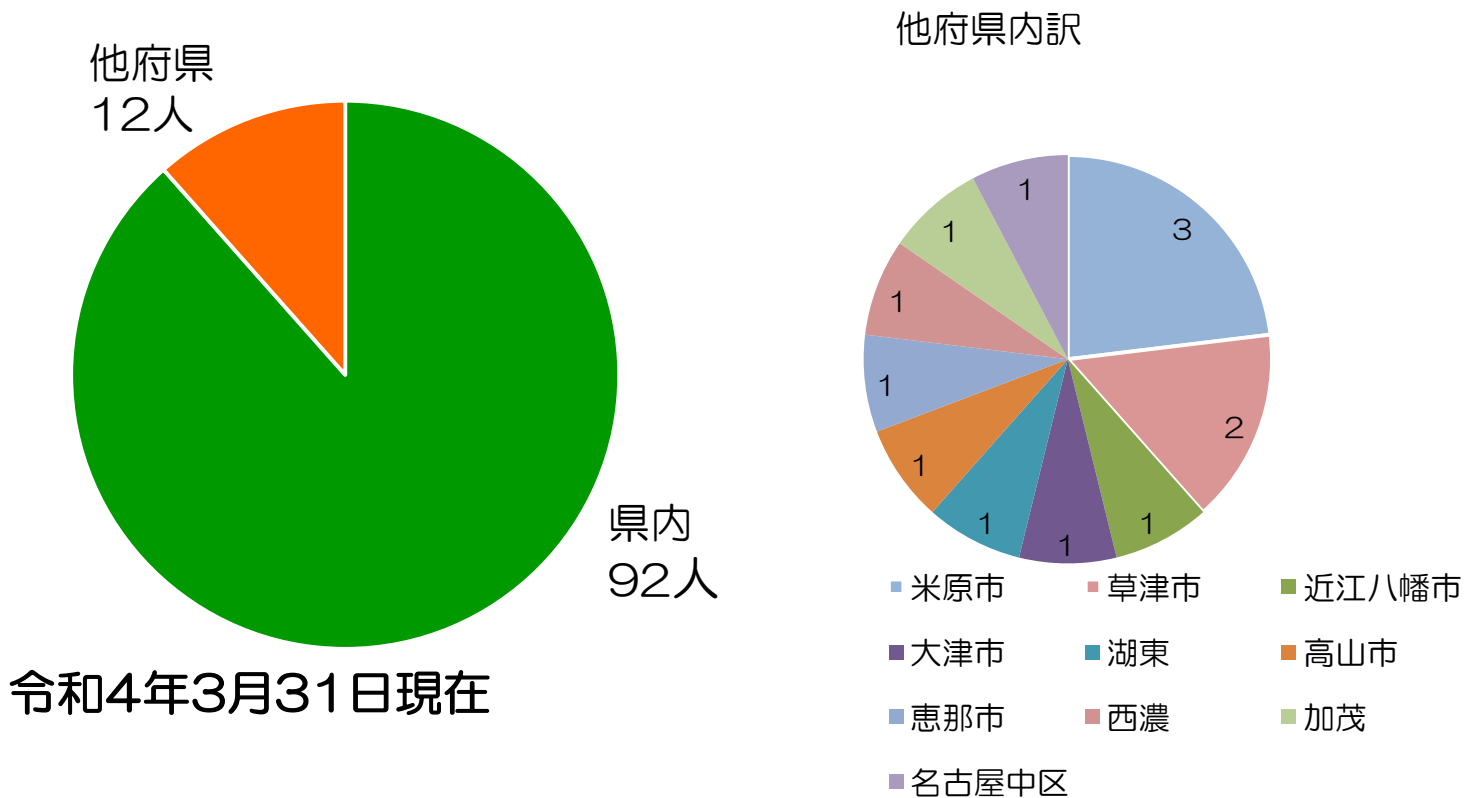
- 北勢
- 四日市市
- 桑名市
- いなべ市
- 鈴鹿市
- 津市
- 伊賀市
- 松阪市
- 伊勢市
- 志摩市
- 鳥羽市
- 多気度会
- 熊野市
- 紀南

### 実施機関取扱月数

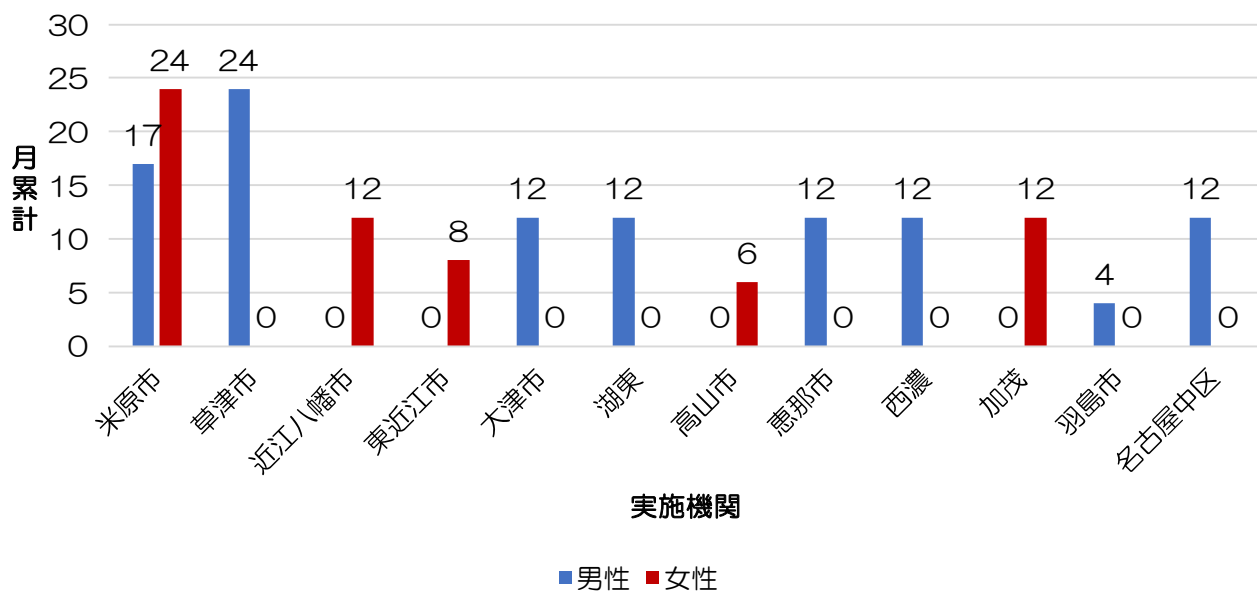


## 1.保護実績

### 21. 実施機関別状況



### 実施機関取扱月数



## 1.保護実績

### 22. 施設見学者名簿

新型コロナウイルス感染症の予防の為、特になし。

### 23. 実習受け入れ状況

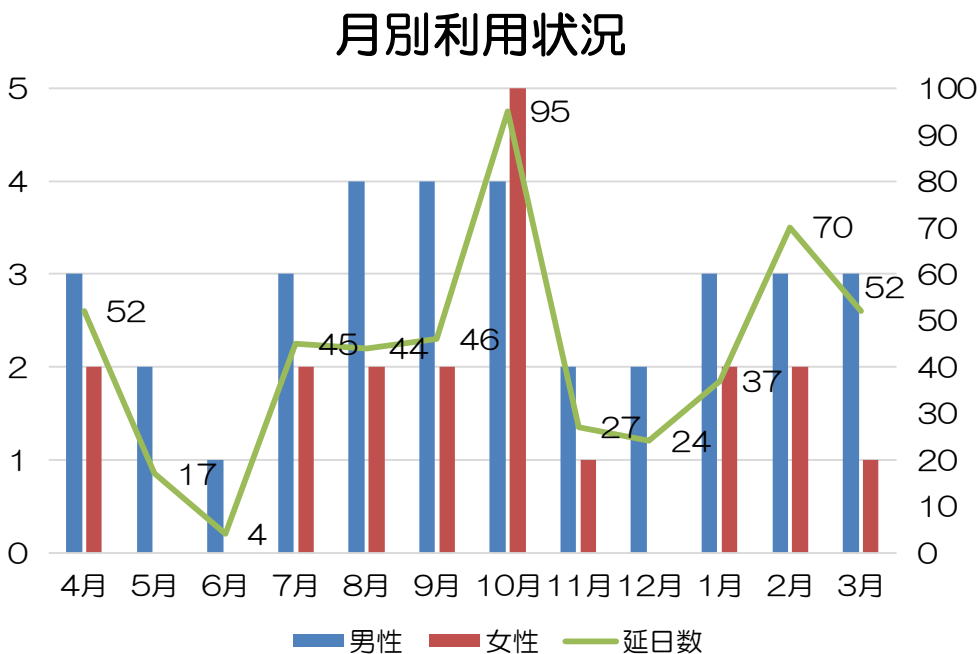
新型コロナウイルス感染症の予防の為、特になし。

### 24. ボランティア

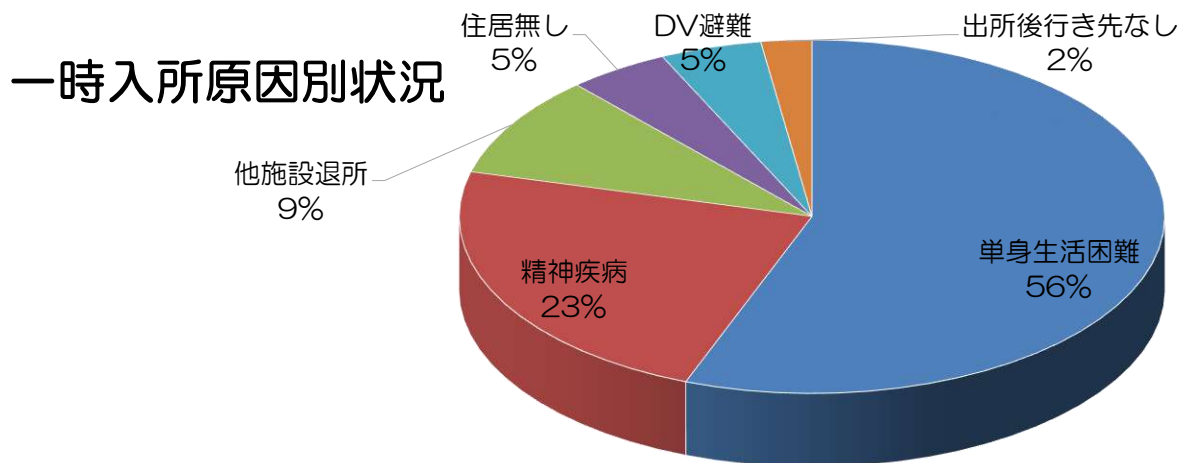
団体名	ボランティア 人数	内容	日付
職場体験	1名	介護の職場体験を希望される方に対して現場での職務を体験してもらう機会を設ける。	3/18

## 1.保護実績

### 25. 一時入所 利用状況

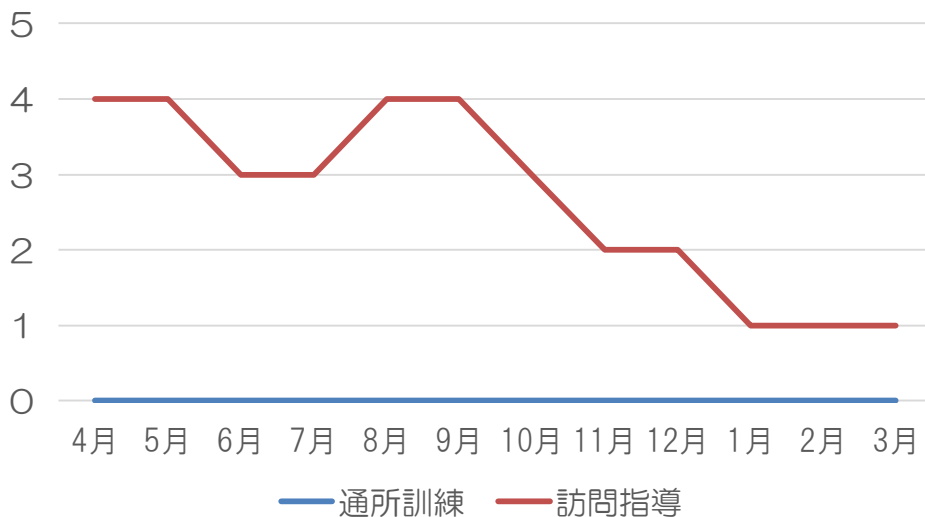


		合計	平均
人員	男性	34	2.8
	女性	19	1.6
	計	53	4.4
延日数	男性	392	32.7
	女性	176	14.7
	計	568	47.4



26. 保護施設通所事業 利用状況

月別利用件数（人数）



		合計	平均
通所訓練	男性	0	0
	女性	0	0.0
	計	0	0
訪問指導	男性	25	2.1
	女性	7	0.6
	計	32	2.7

2. 定例事業、日中活動は、計画書に基づき以下の通り行われた。

A. 誕生日会 毎月1回（4、7、8、9、10、12、1、3月は、行事と兼ねて行なった。）

4月 1日	利用者	男性	5名	女性	1名	計	6名
5月 5日	利用者	男性	7名	女性	1名	計	8名
6月 1日	利用者	男性	2名	女性	3名	計	5名
7月 1日	利用者	男性	7名	女性	3名	計	10名
8月 26日	利用者	男性	6名	女性	7名	計	13名
9月 16日	利用者	男性	4名	女性	2名	計	6名
10月 21日	利用者	男性	5名	女性	2名	計	7名
11月 18日	利用者	男性	4名	女性	1名	計	5名
12月 23日	利用者	男性	7名	女性	3名	計	10名
1月 8日	利用者	男性	3名	女性	4名	計	7名
2月 3日	利用者	男性	10名	女性	0名	計	10名
3月 17日	利用者	男性	10名	女性	4名	計	14名

## B. 健康管理

a. 健康診断	利用者	あそクリニック	4/2・4/5・10/1		
	職員	結核健診（胸部レントゲン）	8/3		
		6/1	男性 12名	女性 29名	
		11/30	男性 13名	女性 25名	
b. 医師による診察（来園）	・内科医	月 2回			
	・皮膚科医	月 1回			
c. 検便（O-157、赤痢、腸チフス、パラチフス菌）					
		調理員(人)	食堂当番(人)	介護職員等(人)	結果
・毎年	4月	7	5	25	異常なし
	5月	7	5	0	異常なし
	6月（2回）	14	10	0	異常なし
	7月（2回）	14	10	22	異常なし
	8月（2回）	14	10	0	異常なし
	9月（2回）	14	10	0	異常なし
	10月	7	5	21	異常なし
	11月	7	5	0	異常なし
	12月	7	5	0	異常なし
	1月	7	5	31	異常なし
	2月	6	7	0	異常なし
	3月	6	7	0	異常なし
d. 衛生点検と消毒剤散布	コロナウイルス感染予防対策として、非接触型体温計を設置し、毎日の体温測定と手指消毒、体調管理をおこなった。 また定期的な換気と施設内のアルコール消毒を実施した。 3/18 レジオネラ菌水質検査（各フロア浴槽）				
e. 血圧測定	Drの指示により対象者に施行				
f. 体重測定	全利用者 月1回の月初実施				
g. 頭の体操（認知症予防）	毎週 火・木 AM10:00～11:00 西1F談話室で約17名参加				
h. 言語体操教室	毎週 木 PM1:30～2:30 西1F談話室で約5名参加				
i. 大掃除	4/24～4/30 12/24～30				
j. 内服薬処方と外用薬処置	1ヵ月平均 内服薬服用者 延 181名 外用薬処置 88名				

### C. 防火と避難訓練

a. 避難訓練	5月18日	125名参加	総合防災訓練（炊き出し訓練も同時に実施）
	7月21日	115名参加	水害想定での避難訓練
	9月27日	35名参加	職員連絡網にて夜間通報訓練
	11月18日	120名参加	火災想定での避難訓練
	1月16日	118名参加	火災想定での避難訓練
	3月17日	129名参加	不審者対応の避難訓練
b. 防災・避難訓練反省会	5月18日 炊き出し訓練の反省会		
c. 防災計画の整備と届出	平成31年3月20日防災計画（変更）届ける		
d. 防火対象物の自主点検	毎月1回 防火管理者が実施		
e. 保存食、救急衣料、救急薬品の整備と点検	隔月1回 救急衣料は介護長。保存食は調理長。 救急薬品は看護師が点検した。		
f. 消防用設備等の整備と点検	4月5日、10月5日 委託業者が点検実施		
g. 普通救命講習会	新型コロナウイルス感染症の為、開催・参加見送る。		

### D. 入所者支援

a. 日常生活の充実	身辺整理、衛生、自活基礎訓練、入浴など業務内容に（個人支援計画）基づき実施。
b. 療育活動の充実	第1作業、第2作業をカリキュラムに基づき実施。
c. 部活動	レクリエーション部、民謡部カリキュラムに基づき実施。
d. フロアミーティング	毎月第1月曜日に行なっている。
e. 地域社会への参加、交流	園内行事又は、町主催の行事に参加して交流を図っているが、今年度は新型コロナウイルス感染症の為、各行事中止となり交流は行わず。
f. 園長と語ろう会	感染症対策で多数での集会を避ける為、施設内に意見箱を設置し利用者からの意見を記入してもらい対応した。
g. 施設外勤務作業	感染状況が落ち着くまで施設外への勤務は推奨しない。



## E. 会議

\*今年度の会議は、新型コロナウイルスの感染対策を行った上で、実施いたしました。

a. 調整会議	毎月1回	施設長、事務長、介護長、指導員、調理長、看護師 各フロア主任
	内容	月間予定の検討及び各部署問題事項の検討
b. ケース検討会議	毎月1回	施設長、介護長、指導員、各フロア主任、介護員 栄養士、看護師
	内容	利用者支援の問題、支援目標及び支援計画の検討
c. 作業会議	毎月1回	施設長、各作業担当責任者
	内容	各作業担当者による作業状況報告及び問題事項の検討
d. 給食会議	毎月1回	施設長、調理長、調理員、栄養士、介護長、指導員 看護師、介護員、利用者代表
	内容	食事に関する計画及び問題事項の検討
e. 園内研修会	開催時	施設長、事務長、介護長、指導員、看護師、各職員
	内容	テーマ別研修
f. 打ち合わせ会	毎日 朝礼後	施設長、事務長、介護長、指導員、看護師、調理員 各フロア主任、介護員、通所員
	内容	利用者支援状況報告及び問題事項等の検討
g. 事故・ヒヤリハット会議	毎月1回	施設長、事務長、介護長、指導員、調理長、看護師 各フロア主任
	内容	事故報告を基に危険行為・問題事項の検討
h. 感染症対策会議	年4回	施設長、事務長、介護長、指導員、看護師、調理長 感染症発生時対応職員
	内容	新型コロナウイルス感染症の施設内感染予防と、感染発生時の対応策について検討

### 3. 年 中 行 事

\*今年度の行事は一部中止しました。また下記については新型コロナウイルスの感染対策を行った上で、実施いたしました。

4月 1日	お花見会	お花見と写真撮影。間食を食べるとともに部活発表を行った。
5月 8～10日	施設内売店	感染症予防で外出禁止の為、施設内で売店を企画し買い物を楽しんでいただいた。
5月 18日	ハイキング	園庭にてレクリエーション、園外に散歩を分かれて行った。
6月 29日	ゲーム会	ミニゲームを施設内に数ヶ所用意し、分かれて参加した。
7月 1日	七夕 アイスパティー	食堂の舞台にネットを利用して飾りつけをする。 各フロアに調理職員がアイスを配りに行きパーティーを行う。
8月 26日	夏祭り	施設内にてミニゲーム、屋台、盆踊りを行った。
9月 16日	敬老会	65歳以上を迎える利用者67名に記念品を渡しお祝いをした。
10月 21日	秋の催し ハロウィンパーティー	施設内にてミニゲーム、屋台、バザーなどの催しを行った。
11月 23日	球技大会	食堂にて卓球、風船卓球に分かれてトーナメントを行った。 施設内に会場を作りパターゴルフを行った。
12月 23日	忘年会	食堂にて飲食と催しを行った。
1月 8日	新年会	食堂にて飲食と催しを行った。
2月 3日	節分	食堂にて年男、年女7名を祝い、各フロアにて豆まきを行った。
3月 3日	ひな祭り	各フロアにて催し、間食を提供した。
3月 11日	バイキング	食堂にて15種類以上のメニューを「食べ放題」として提供した。

## 4. 施設整備

### A. 園内整備

7月～3月末 園内樹木の剪定・伐採

11月24、25日 室内空調機洗浄

12月22日 福祉見聞録導入

1月11日～2月10日 東館トイレ工事

### B. 消防設備機器

4月 5日 防火設備点検（業者）

10月 5日 防火設備点検（業者）

## 5. その他

1)	月間計画，支援目標の設定と記録	調整会議，ケース検討会議で検討
2)	障がい状況の把握，ケース記録の充実，きめ細かい対応	打ち合せ会，ケース検討会議で検討
3)	研修会及び会議への参加は、新型コロナウイルス感染症対策をしたうえで実施。	
4)	機関紙「陽心の友」 毎月1回月平均32部発行している。	
5)	入所者の受け入れとその対応について、検討を行なうと共に、110名定員における対応と運営についても検討している。	
6)	四日市市「じばさん」、「四日市総合会館」、「道の駅菰野」に手芸作品の出品をしている。	

## 園内階層別研修

\*今年度の研修は一部中止しました。また下記については新型コロナウイルスの感染対策を行った上で、実施いたしました。

月	日		内容	参加人数
5	24	調理部門研修	感染症対策を踏まえた食事の配膳について ・感染症発生時の配膳。下膳のルール ・周知徹底の為の配布用資料作成	6名
11	4	主任研修	職員からの相談の対応と指導について ・部下からの相談、業務を任せる時の助言の仕方 ・日頃の業務での課題	5名
3		新任・中堅職員研修	介護の基本 とろみ剤について 動画視聴後各自受講記録を提出 ・とろみ剤が必要な理由 ・とろみ剤の良いつけ方、悪いつけ方	15名

## 施設内研修

\*今年度の研修は一部中止しました。また下記については新型コロナウイルスの感染対策を行った上で、実施いたしました。

月	日	内容	発表者職種
6	各自参加	リスクマネジメント研修（全職員対象） 介護リスクマネジメント動画セミナー視聴後、受講記録を提出 ・事故防止活動の進め方 ・事故防止の具体策	三重県社協 オンライン
7	6	職場のメンタルヘルス 三重県立看護大学地域交流センター 出前講座13:30~14:30 感情労働と言われる医療・介護職を対象に、ストレスへの理解を深め自身のメンタルヘルスを保つための工夫について学ぶ (オンラインによるリモート講義)	外部講師 小池 敦氏 (三重県立看護大学教授)
8	月間	感染防止研修 感染予防の基本的な事項の確認 食事介助における感染対策 衛生的な手洗い、手指消毒手順について 各部署にて手洗いチェッカーによる洗い残しチェック	看護師
9	各自参加	人権擁護・虐待防止研修（全職員対象） 研修用動画「スピーチロックと心理的虐待」を視聴後、受講記録を提出	オンライン 動画視聴
11	月間	感染防止研修 食事介助における感染症対策の再確認と徹底 食事介助のポイント	研修係
2	各自参加	全国厚生事業団体連絡協議会研究会議 救護施設 萬象園 実践動画「萬象園cinema～シネマ～」 「インスタグラム導入」「園内売店の取組について」 「利用者支援の考え方、施設での取り組みの工夫～施設で犬を飼う」 視聴後、各自受講記録を提出	オンライン 動画視聴

## 施設外研修

\*今年度の研修は一部中止しました。また下記については新型コロナウイルスの感染対策を行った上で、実施いたしました。

月	日	主催	内容	場所	参加人数
4	30	三重県	令和3年度社会福祉法人運営研修会 (動画配信)	施設内	2名
5	12	(公財)風に立つ ライオン基金	新型コロナウイルス感染管理対策勉強会 (オンライン)	施設内	1名
	20	三重県社会福祉協議会	課題別専門研修「社会福祉施設における 感染症対策」(オンライン)	施設内	2名
6	4	近畿救護施設協議会	感染症の発生及びまん延の予防研修会 (オンライン)	施設内	1名
	15	三重県社会福祉協議会	福祉職員研修「対人援助職に効くストレ スマネジメント」(オンライン)	施設内	2名
	25	三重県医療保険部	新型コロナウイルス感染症対策研修会 (オンライン)	施設内	1名
7	20	近畿救護施設協議会	令和3年度近畿救護施設協議会	四日市市	2名
	20	近畿救護施設協議会	令和3年度近畿救護施設協議会 (オンライン)	施設内	2名
8	17	三重県社会福祉協議会	福祉職員防災研修「平成23年台風12号 豪雨水害から10年」(オンライン)	施設内	2名
	23	三重県社会福祉協議会	三重県広域受援計画介護職員等の受け入 れ調整本部員養成研修(オンライン)	施設内	1名
9	22	三重県社会福祉協議会	課題別専門研修「社会福祉施設における リーダーシップ」(オンライン)	施設内	3名
10	25	三重県社会福祉協議会	課題別専門研修「クライシスマネジ メント」(オンライン)	施設内	2名
	26	近畿救護施設協議会	コミュニケーションスキルアップ研修会 (オンライン)	施設内	2名
	2	三重県社会福祉協議会	災害時における福祉支援ネットワーク協 議会(オンライン)	施設内	1名
	4	三重県公安委員会	安全運転管理者講習	四日市市	1名
11	9・10	四日市市労働基準協会	安全衛生推進者養成講座	四日市市	1名
	24	三重県社会福祉協議会	三重県災害派遣福祉チーム(三重県 DWAT)登録員養成研修(オンライン)	施設内	2名
	26	三重県社会福祉法人 経営者協議会	会計講座(オンライン)	施設内	1名

月	日	主催	内容	場所	参加人数
12	2	三重県社会福祉法人 経営者協議会	労務管理口座（オンライン）	施設内	1名
	3	三重県社会福祉協議会	社会福祉施設等におけるBCP策定 研修会（オンライン）	施設内	1名
	10	三重県社会福祉協議会	課題別専門研修「タイムマネジメント 研修」（オンライン）	施設内	1名
	11	三重県社会福祉協議会	自主企画研修「社会福祉施設のクレーム 対応」（オンライン）	施設内	1名
	13	全国救護施設協議会	救護施設福祉サービス研修会 （オンライン）	施設内	5名
	16	四日市市障害福祉課	計画相談支援研修会	施設内	1名
	21	三重県地域包括支援セン ター	「リスクマネジメントWebセミナー」 （オンライン）	施設内	2名
1	14	三重県社会福祉協議会	退職手当共済制度実務研修会 （オンライン）	施設内	1名
	25	桑名保健所	給食施設管理者研修会（オンライン）	施設内	2名
	27	三重労働局	労働関係法令等オンライン説明会	施設内	1名
2	8	三重県社会福祉協議会	退職手当共済制度実務研修会 （オンライン）	施設内	1名
	23	三重労働局	公正採用選考オンライン研修会	施設内	1名
3	3	三重県社会福祉協議会	第2回災害時における福祉支援ネット ワーク協議会（オンライン）	施設内	1名
	4	三重県社会福祉協議会	三重県災害派遣福祉チーム（三重県 DWAT）登録員資質向上研修 （オンライン）	施設内	2名
	24	三重県社会福祉法人 経営者協議会	ICT口座（オンライン）	施設内	1名
	25	桑名保健所	給食施設従事者オンライン研修会	施設内	2名



救護施設 菰野陽気園